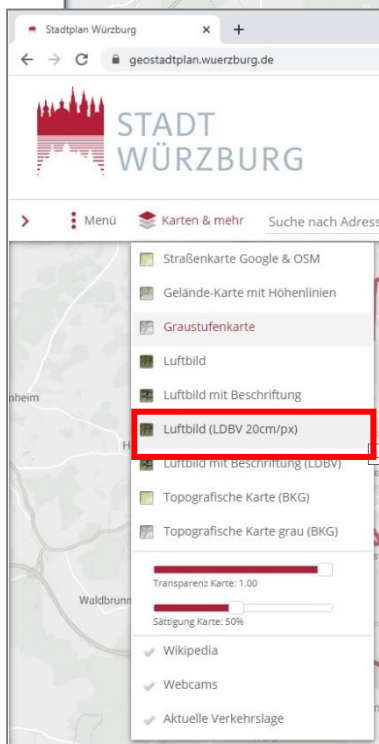
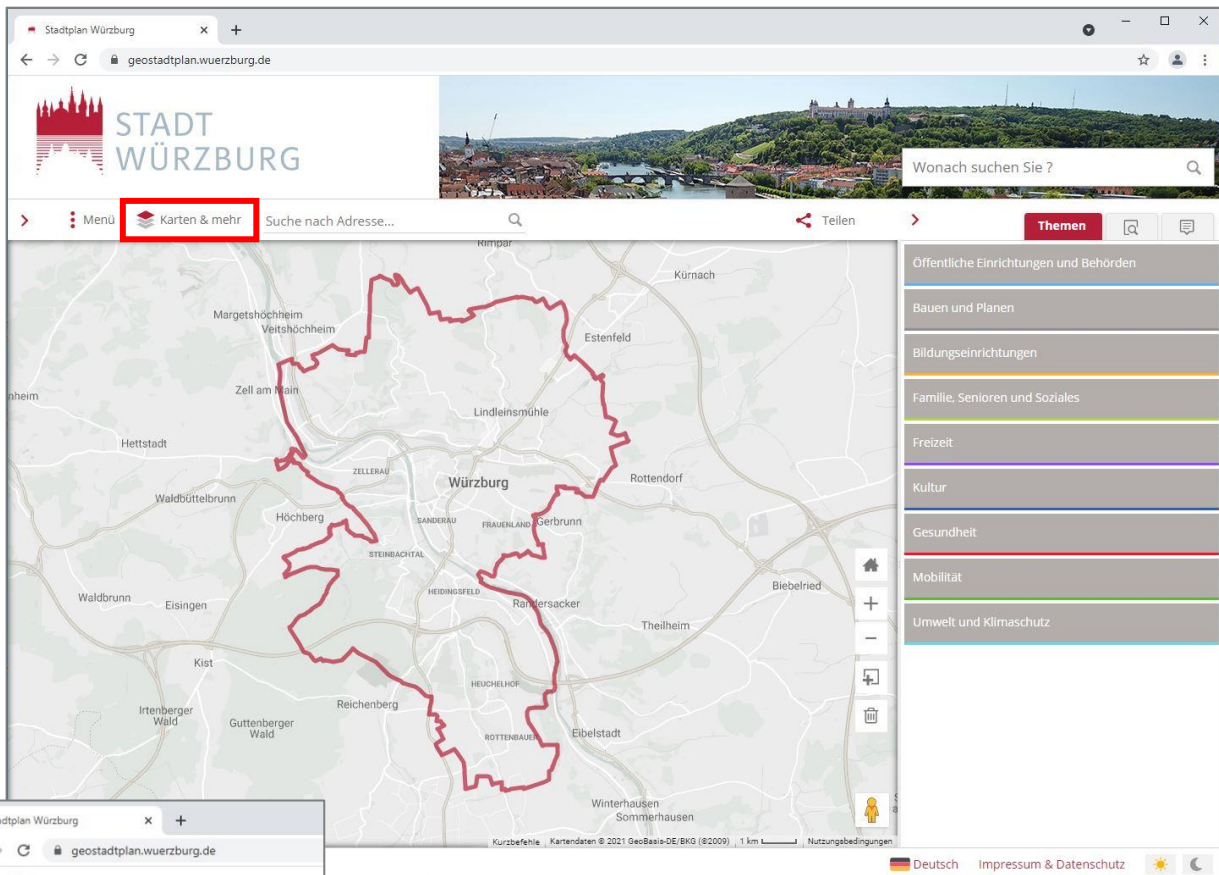
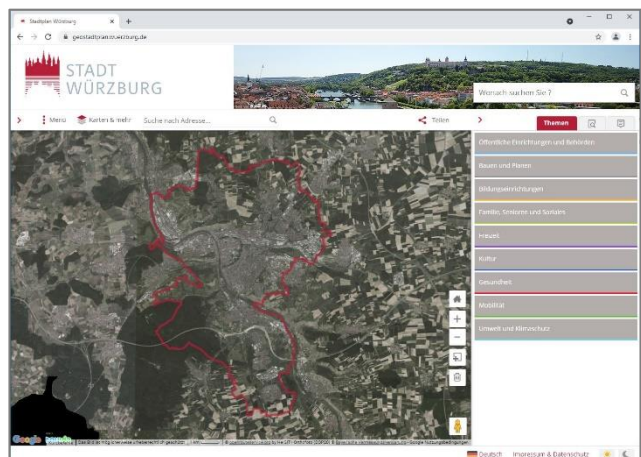


Kartenhintergrund ändern

Im Geostadtplan besteht die Möglichkeit unter „Karten & mehr“ verschiedene Kartenhintergründe zu wählen.



Für eine öffentliche Weitergabe ist es zwingend erforderlich die Open-Street Map Karte oder die Luftbilder von Landesamt für Digitalisierung, Breitband und Vermessung (LDBV) mit Angabe der Quelle zu benutzen. Wählen Sie hierfür den entsprechenden Eintrag aus.



Beim Druck des Kartenausschnittes ist die Quelle automatisch auf dem Druckausschnitt angegeben.

