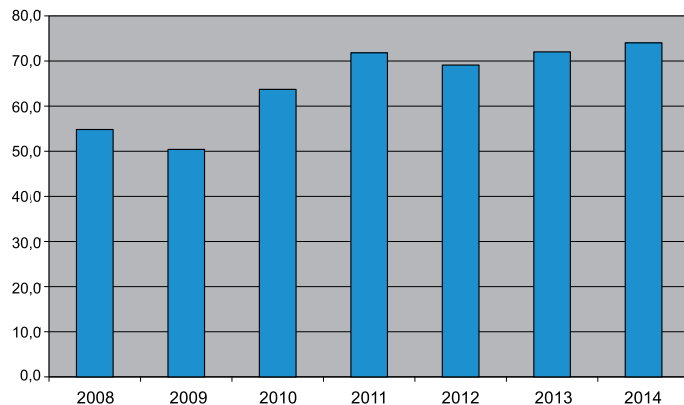
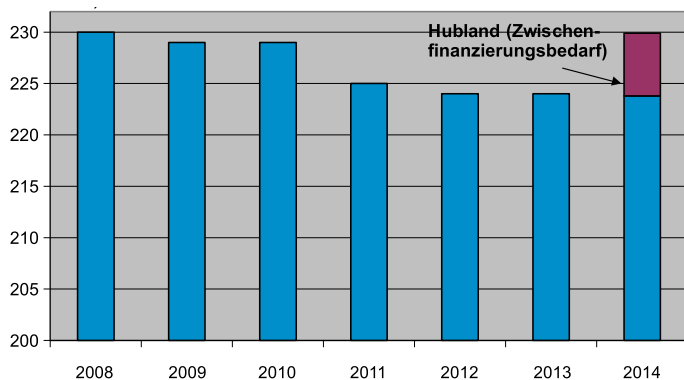


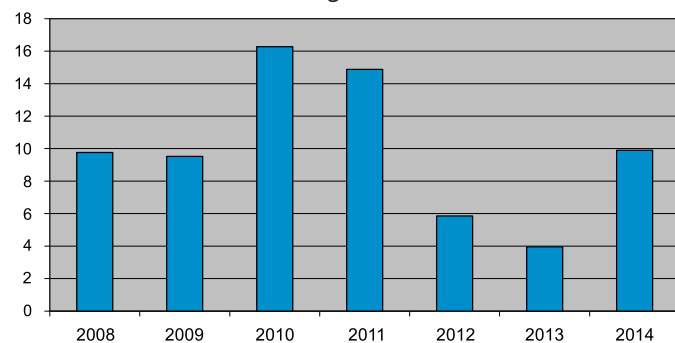
8. Gewerbesteuer in Mio. Euro



9. Schuldenstand in Mio. Euro



10. Freie Finanzspanne in Mio. Euro Überschuss des Verwaltungshaushaltes



*Liebe Mitbürgerinnen,
liebe Mitbürger, sehr geehrte
Damen und Herren,*

auch im Haushalt 2014 konnte die Investitionsleistung der Stadt weiter gesteigert werden. Der Schuletat beläuft sich mittlerweile dauerhaft auf über zehn Mio. EUR, so dass der vermutete Investitionsstau innerhalb der nächsten fünf Jahre abbaubar erscheint. Auch erhalten die Schulen jeweils einen kleinen frei verfügbaren „Feuerwehransatz“, um schnell bei Mängeln Abhilfe leisten zu können. Der Radwegeetat hat sich fast verdoppelt und im Straßenbau wird der Zeller Bock weiter abfinanziert. Daneben ist das Hauptprojekt die Entwicklung des Konversionsgebietes Hubland. Um eine adäquate Projektsteuerung zu gewährleisten, ist beabsichtigt die Entwicklungsmaßnahme mit Einnahmen und Ausgaben auch weiterhin im Haushalt abzubilden. Hier ergibt sich ein Zwischenfinanzierungsbedarf, da die Grundstückserlöse weitgehend erst nach Freiräumung des Geländes und Straßenbau erzielbar sind. Die Erweiterung des Congress Centrums wird 2014 abgeschlossen und auch Planungsmittel für ein realistisches Renovierungsprogramm des Theaters stehen wieder bereit. Beide Großprojekte werden durch die Eigenbetriebe in Eigenverantwortung umgesetzt und durch Zuschüsse aus dem städtischen Kernhaushalt finanziert. „Auf Rosen gebettet“ ist der städtische Haushalt nicht. Es gilt weiterhin den Schuldenstand im Auge zu behalten und – so sieht es aktuell aus – auch wieder im Rahmen der Jahresrechnung 2013 erneut Altschulden abzutragen.

Wenn Sie Fragen zu Ihrem städtischen Haushalt haben, steht Ihnen die Stadtverwaltung gerne zur Verfügung.

Christian Schuchardt
Stadtkämmerer



Haushaltsplan 2014

Zahlen · Daten · Fakten

Der Würzburger Haushalt 2014 in Zahlen

1. Verwaltungshaushalt

Einnahmen in Mio. Euro	2014	2013
Grundsteuer A + B	22,490	21,595
Gewerbesteuer	74,000	72,000
Einkommenssteueranteil	58,400	53,400
Umsatzsteueranteil	10,000	9,900
Schlüsselzuweisungen	42,600	40,500
sonstige Steuern und allg. Zuweisungen	22,319	21,903
(darunter 5,4 Mio. Euro für den Familienleistungsausgleich)		
Benutzungsgebühren und Entgelte	9,719	9,475
Mieten und Pachten	4,256	4,142
Erstattungen	58,233	50,471
Zuweisungen und Zuschüsse für lfd. Zwecke	30,615	28,379
Zinseinnahmen	0,532	0,282
Konzessionsabgaben	9,500	10,450
Kostensätze Sozialhilfe (incl. Hartz IV)	0,957	0,991
Kalkulatorische Einnahmen	5,707	6,375
Sonstige Einnahmen	16,463	19,573
Summe	365,791	349,436

2. Vermögenshaushalt

Einnahmen in Mio. Euro	2014	2013
Zuführungen	16,591	10,651
Rücklageentnahmen	6,584	5,860
Darlehensrückflüsse	0,065	0,062
Veräußerung von Beteiligungen, Rückflüsse	0	0
Veräußerung von Anlagevermögen	17,53	14,067
Beiträge und Entgelte	5,207	7,565
Zuweisungen und Zuschüsse	19,645	21,615
Kreditaufnahme	11,913	5,894
Umschuldungen	0	0
Summe	77,535	65,714

Ausgaben in Mio. Euro	2014	2013
Personalausgaben	123,983	118,802
Unterhaltsausgaben für unbewegliche Gegenstände	10,484	8,917
Unterhalt und Beschaffung mobiler Gegenstände	2,462	2,443
Mieten und Pachten	3,208	3,065
Bewirtschaftungskosten der Grundstücke	11,653	10,887
Sonstige sächliche Verwaltungs- und Betriebsausgaben	23,446	24,082
Erstattungen	30,939	28,665
Kalkulatorische Kosten	5,707	6,375
Zuweisungen und Zuschüsse	42,179	38,184
Sozialleistungen (incl. Hartz IV)	48,951	47,021
Zinsausgaben	7,664	8,083
Gewerbesteuerumlage	12,200	11,800
Solidarumlage	0	0
Bezirksumlage	26,100	28,700
Zuführungen	16,591	10,651
Sonstige Finanzausgaben	0,224	1,761
Summe	365,791	349,436

Ausgaben in Mio. Euro	2014	2013
Zuführung an Rücklagen	0,880	0,854
Vermögenserwerb	7,632	7,459
Hochbau	26,104	15,339
Tiefbau	28,243	24,199
Betriebsanlagen	0,704	1,070
Tilgung von Krediten	5,858	5,894
Umschuldungen	0	0
Investitionsförderungsmaßnahmen	8,114	10,898
Sollfehlbetrag aus Vorjahren	0	0
Sonstige Ausgaben	0	0
Summe	77,535	65,714

3. Einwohner der Stadt	
31.12.2012	124.577

4. Schuldenstand	
31.12.2013	223.776.456 €

5. Hebesätze für die Realsteuern	
Grundsteuer A (seit 01.01.2005)	340 v. H.
Grundsteuer B (seit 01.01.2005)	450 v. H.
Gewerbesteuer (seit 01.01.1991)	420 v. H.

6. Beschäftigte bei der Stadt Würzburg	rd. 2.900
davon Eigenbetriebe	rd. 750

7. Größere Investitionsmaßnahmen

	2014
• Erweiterung David-Schuster-Realschule - von insgesamt rd. 3,2 Mio. €	1,0 Mio. €
• Neubau Staatl. FOS/BOS - von insgesamt rd. 8,6 Mio. €	2,2 Mio. €
• Umgestaltung Eichhornstraße - von insgesamt rd. 9,7 Mio. €	2,7 Mio. €
• Rahmenplan Zellerau - von insgesamt rd. 6,4 Mio. €	1,0 Mio. €
• Stadtentwicklung Hubland	21,6 Mio. €
• Ausbau „Zeller Bock“ - von insgesamt rd. 25,0 Mio. €	7,9 Mio. €
• Straßenerneuerungs- u. Erschließungsmaßnahmen	3,1 Mio. €
• Erneuerung Brücke Randersackerer Str. - von insgesamt rd. 8,9 Mio. €	2,6 Mio. €
• Umgestaltung Kaiserstraße - von insgesamt rd. 1,8 Mio. €	0,6 Mio. €
• Hochwasserschutz mit Umbau Mainvorland - von insgesamt rd. 23,0 Mio. €	1,7 Mio. €