



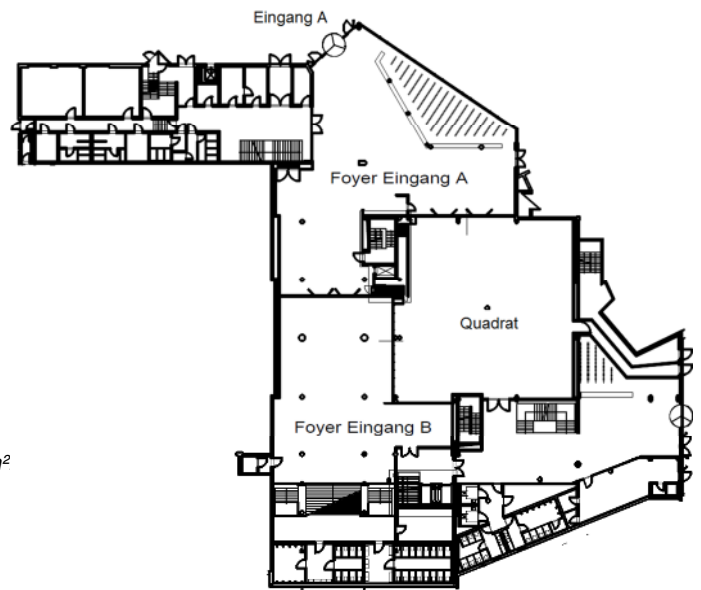
## Räume & Preise

### Eingangsebene

Ausstellungsfläche	Raumfläche (brutto)	Raumfläche (netto)
Foyer A+B*	991 m <sup>2</sup>	809 m <sup>2</sup>
Foyer Eingang A*	590 m <sup>2</sup>	534 m <sup>2</sup>
Foyer Eingang B*	401 m <sup>2</sup>	275 m <sup>2</sup>
Quadrat**	515 m <sup>2</sup>	427 m <sup>2</sup>

\*Bei kommerzieller Nutzung Preis/Tag und belegter Nettofläche: 6,10 €/m<sup>2</sup>

\*\*Raummiete 1.700,00 €/Tag



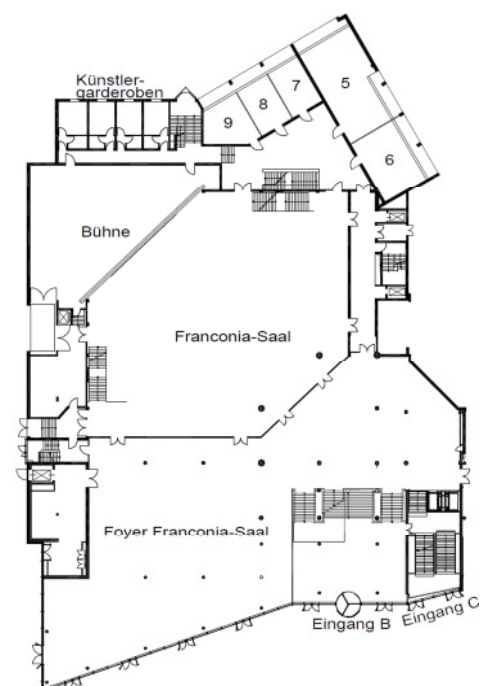
### Saalebene

Raum	Fläche	Höhe					Preis in €
Franconia-Saal	1.230 m <sup>2</sup>	8,00 m	1.635	1.000		992	4.800,00 €
Raum 5*	118 m <sup>2</sup>	3,25 m	148	80	45	70	500,00 €
Raum 6*	73 m <sup>2</sup>	3,25 m	66	45	27	40	310,00 €
*zusammen	191 m <sup>2</sup>	3,25 m	210	150	60	110	760,00 €
Raum 7**	40 m <sup>2</sup>	3,25 m	30	18	14	20	170,00 €
Raum 8**	40 m <sup>2</sup>	3,25 m	30	18	14	20	170,00 €
Raum 9**	45 m <sup>2</sup>	3,25 m	36	18	15	20	190,00 €
**zusammen	125 m <sup>2</sup>	3,25 m	120	90	46	70	500,00 €

Andere Bestuhlungsmöglichkeiten auf Anfrage.





Ausstellungsfläche	Raumfläche (brutto)	Raumfläche (netto)
Franconia-Saal und Franconia-Foyer	2250 m <sup>2</sup>	1500 m <sup>2</sup>
Franconia-Foyer bei kleiner Saalvariante	1796 m <sup>2</sup>	1100 m <sup>2</sup>
Franconia-Foyer bei großer Saalvariante	1497 m <sup>2</sup>	844 m <sup>2</sup>
Galerie	322 m <sup>2</sup>	142 m <sup>2</sup>

Bei kommerzieller Nutzung Preis/Tag und belegter Nettofläche: 6,10 €/m<sup>2</sup>.



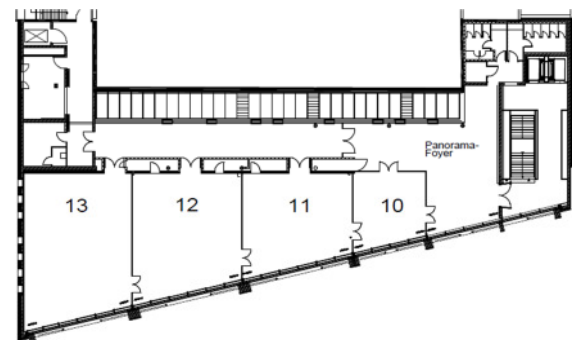


## Panoramaebene

Raum	Fläche	Höhe					Preis in €
Raum 10***	62 m <sup>2</sup>	4,60 m	49	22	18		375,00 €
Raum 11***	122 m <sup>2</sup>	4,60 m	101	62	30		740,00 €
Raum 12***	156 m <sup>2</sup>	4,60 m	144	78	35		920,00 €
Raum 13***	185 m <sup>2</sup>	4,60 m	174	88	40		1.100,00 €
***zusammen	532 m <sup>2</sup>	4,60 m	527	319		340	2.900,00 €
Raum 10+11	185 m <sup>2</sup>	4,60 m	173	103	51	100	1.100,00 €
Raum 11+12	280 m <sup>2</sup>	4,60 m	255	165	67	160	1.600,00 €
Raum 12+13	344 m <sup>2</sup>	4,60 m	320	205	71	210	1.950,00 €
Raum 10-12	344 m <sup>2</sup>	4,60 m	318	208		210	1.960,00 €
Raum 11-13	468 m <sup>2</sup>	4,60 m	482	309		280	2.680,00 €

Andere Bestuhlungsmöglichkeiten auf Anfrage.

Ausstellungsfläche	Raumfläche (brutto)	Raumfläche (netto)
Panorama-Foyer	149 m <sup>2</sup>	56 m <sup>2</sup>
Panorama-Foyer + Raum 10	214 m <sup>2</sup>	111 m <sup>2</sup>
Panorama-Foyer + Raum 10+11	335 m <sup>2</sup>	185 m <sup>2</sup>



Bei kommerzieller Nutzung Preis/Tag und belegter Nettofläche: 9,10 €/m<sup>2</sup>.

Alle genannten Preise verstehen sich zuzüglich der gesetzlichen Mehrwertsteuer. Für Auf- und Abbautage wird Nachlass gewährt. Bei Anmietung des gesamten Hauses Pauschalmietpreise nach Absprache.

### Unsere Mietpreise beinhalten:

- Bereitstellung von Tagungstechnik im üblichen Umfang (z. B. LCD-Projektoren, Leinwände, Tonanlage, Mikrofone etc.)
- Bestuhlung im Rahmen unserer Inventarmöglichkeiten

### Ihre Ansprechpartnerin: Imelda Mohn

**Congress · Tourismus · Würzburg**  
Turmgasse 11  
97070 Würzburg

Tel.: +49 931 / 37 28 29  
E-Mail: [imelda.mohn@stadt.wuerzburg.de](mailto:imelda.mohn@stadt.wuerzburg.de)  
<https://www.wuerzburg.de/ccw>

(Stand:11/2018)